

# ROUND 45 SD 55

ПОЛОМОЕЧНЫЕ МАШИНЫ СЕРИЯ ROUND 45 TOUCH

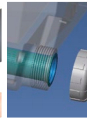
Round 45 SD 55 TOUCH - полomoечная машина, предназначенная специально для ежедневного использования: инновационный дизайн и функциональность, способны обеспечить максимальную эргономичность и комфорт в работе. Передовые технические особенности и оснащение (45 литров, до трех часов автономной работы, удобная и интуитивно понятная панель управления) делают эти машины важной точкой отсчета в отрасли клининга. Round 45 семейства S идеально подходят для очистки всех поверхностей. Версия SD имеет абсолютно новые функции. • Simply Driven: система решений, которая сочетает в себе лучшие показатели уборки с предельной простотой использования: идеальное сочетание удобства и экономии, обеспечивающее максимальную эффективность использования. • TOUCH SYSTEM: запатентованная система датчиков, которая гарантирует операторам максимальную гибкость и контроль над использованием машины. Простота, оперативность и надежность: перемещение ROUND 45 с помощью одного пальца никогда не было таким удобным! ROUND 45 SD 55 TOUCH выпускается в три вариантах: один базовый и двух полный комплект, с зарядными устройствами и аккумуляторами (до 2 часов и 45 минут автономной работы версия BC PLUS).



Панель управления



Система Touch



Встроенный фильтр для чистой воды



Фильтр для крупного мусора + фильтр защиты всасывающей турбины



Компактная и Регулируемая Всасывающая балка



## ОПИСАНИЕ ИЗДЕЛИЯ

| МОДЕЛЬ                       | АТИКУЛ     | КОЛ-ВО / ПАЛЛЕТ |
|------------------------------|------------|-----------------|
| ROUND 45 SD 55 TOUCH         | 10.4232.00 | 1               |
| ROUND 45 SD 55 BC TOUCH      | 13.4232.00 | 1               |
| ROUND 45 SD 55 BC PLUS TOUCH | 15.4232.00 | 1               |

## ТЕХНИЧЕСКИЕ ХАРАКТЕРИСТИКИ

| ХАРАКТЕРИСТИКИ                                  |   |  |
|---|---|--|
| Ширина очистки                                  | мм  | 530                                      |
| Ширина всасывающей балки                        | мм  | 750                                      |
| Производительность (теоретическая/практическая) | м <sup>2</sup> /ч   | 2650 - 1590                              |
| Напряжение питания                              |   | Батарея 24 В                             |
| Потребляемая мощность                           | Вт  | 1090                                     |
| Привод  |   | Электропривод                            |
| IP-код  |   | IPX3                                     |
| БАТАРЕИ   |   |  |
| тип   | Комплект из 2 гелевых батарей 12 В 76 Ач (*) - Комплект из 2 гелевых батарей 12 В 105 Ач (**) |  |
| Время работы                                    | ч - минут   | 1 ч и 30 минут (*) - 2 ч и 45 минут (**) |
| Размеры отсека для аккумуляторов X количество   | мм X шт.  | 340x340x285 x 1                          |
| ЩЕТКИ   |   |  |
| Диаметр - пад X количество                      | мм - дюйм x шт.   | 530 - 21" x 1                            |

|                             |                        |             |
|-----------------------------|------------------------|-------------|
| Мощность двигателя x кол-во | Вт x шт.               | 350 x 1     |
| Скорость вращения           | об/мин                 | 115         |
| Давление прижима щетки      | кг - г/см <sup>2</sup> | 25,5 - 16,5 |

### ПРИВОД

|   |    |     |
|---|----|-----|
| Мощность двигателя                      | Вт | 180 |
| Максимальный уклон, при полной загрузке | %  | 2   |

### ВСАСЫВАНИЕ

|                    |                          |      |
|--------------------|--------------------------|------|
| Мощность двигателя | Вт                       | 550  |
| Разряжение         | мбар/мм H <sub>2</sub> O | 1791 |
| Расход воздуха     | л/сек                    | 30   |
| Уровень шума       | дБ(А)                    | 63   |

### БАК

|                             |    |               |
|-----------------------------|----|---------------|
| Тип                         |    | Двойной бак   |
| Объем бака для чистой воды  | л  | 45            |
| Объем бака для грязной воды | л  | 47            |
| Вес (пустой/с батареями)    | кг | 109 / 189     |
| Размеры                     | мм | 1210x560x1040 |

## ПРИНАДЛЕЖНОСТИ В КОМПЛЕКТЕ

| МОДЕЛЬ  | АТИКУЛ     |
|---|------------|
| Заливной шланг  | 30.0024.00 |
| 21" Полипропиленовая щетка ø 0.7  | 40.0003.00 |
| Встроенное зарядное устройство 24 В 9 А (*) (**)  | 22.0623.00 |
| Комплект из 2 гелевых батарей 12 В 76 Ач (*)  | 18.0000.00 |
| Комплект батарей 12 В 105 Ач (**)   | 18.0001.00 |
| Комплект уплотнительных полос для всасывающей балки из натуральной резины (передняя/задняя) | 96.0091.01 |

## ДОПОЛНИТЕЛЬНЫЕ ПРИНАДЛЕЖНОСТИ

| МОДЕЛЬ   | АТИКУЛ     |
|--|------------|
| 21" Полипропиленовая щетка ø 0,9   | 40.0103.00 |
| 21" Полипропиленовая щетка ø 1.2   | 40.0303.00 |
| 21" щетка Тупех ø 1.2 зернистость 80   | 40.0203.00 |
| Приводной диск 485 мм (Для пада 20°)   | 40.1003.00 |
| Комплект полиуретановых уплотнительных полос для всасывающей балки (передняя/задняя) | 96.0055.00 |

(\*) версия BC

(\*\*) версия BC PLUS